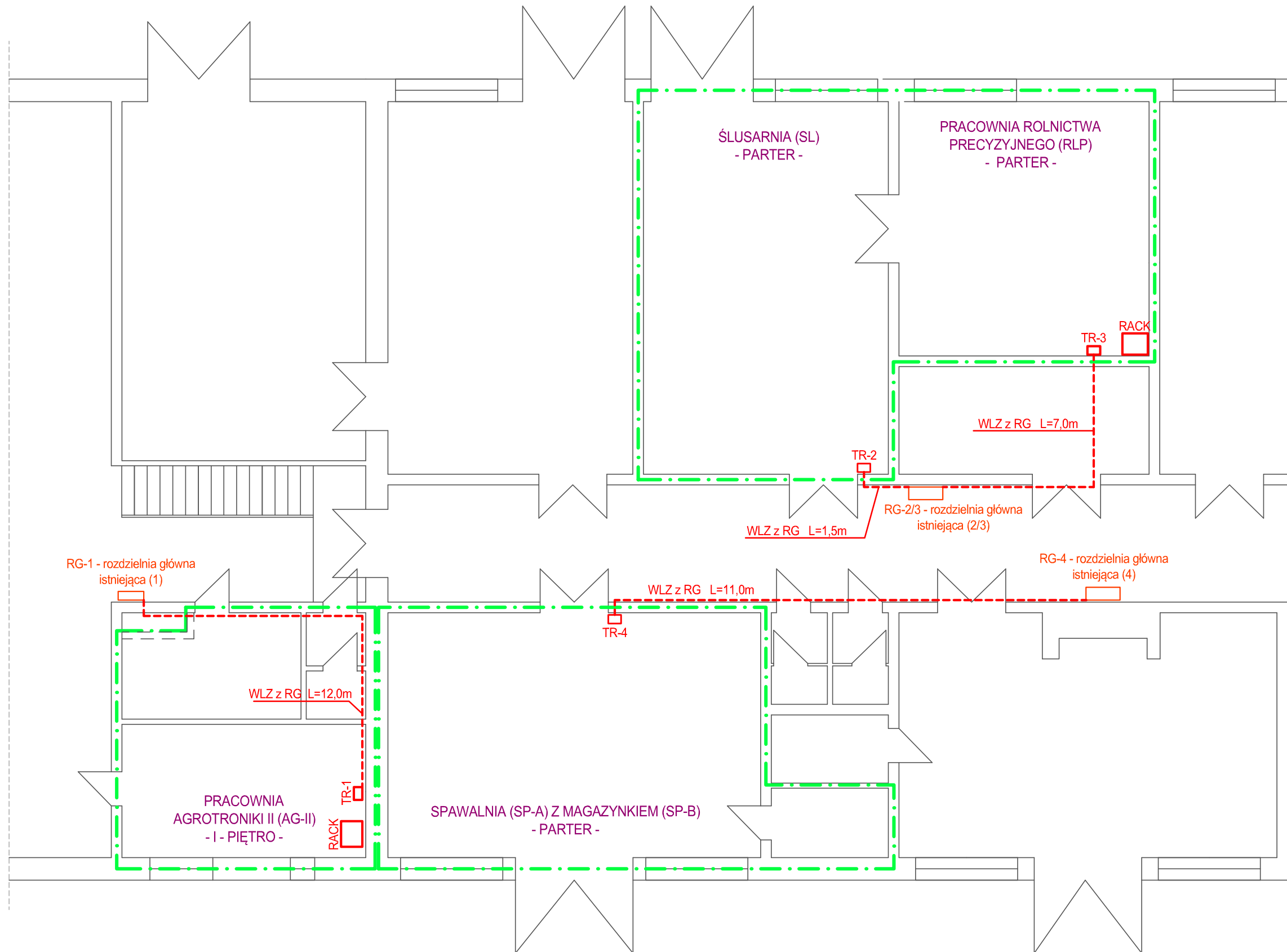


ZASILANIE  
TABLIC ROZDZIELCZYCH



- • — - obrys przedmiotowych pomieszczeń
- RG - rozdzielnie główne istniejące
- WLZ - projektowane wewnętrzne linie zasilające z lokalnych rozdzielni głównych
- TR - projektowane tablice rozdzielcze w remontowanych pomieszczeniach

<div> <div>S P P H</div> <div>•FEST•</div> </div>		<div> <div>kontakt: ARCH. ŁUKASZ WOJTYŚIAK</div> <div>e-mail: wolkasz@wp.pl</div> <div>tel. 606 632 999</div> </div>	
<div> <div>99-400 ŁÓWICZ, UL. BACZYŃSKIEGO 31;</div> <div>NIP: 834-000-17-12 REGON: 750263180</div> </div>			
<div> <div>NAZWA INWESTYCJI</div> <div> <div>REMONT POMIESZCZEŃ DYDAKTYCZNYCH W BUDYNKU "B" I "C"</div> <div>ZESPOŁU SZKÓŁ PONADPODSTAWOWYCH NR 2</div> <div>CENTRUM KSZTAŁCENIA ZAWODOWEGO IM. T. KOŚCIUSZKI W ŁÓWICZU</div> <div>W RAMACH PROJEKTU POD NAZWĄ:</div> <div>"MODERNIZACJA PRACOWNI WARSZTATOWYCH DO POTRZEB</div> <div>ZDOBYCIA KWALIFIKACJI BRANŻOWYCH NA NOWYM RYNKU PRACY</div> <div>MECHANIZACJI ROLNICTWA"</div> </div> <div> <div>UL. Blich 10, 99-400 ŁÓWICZ, DZ.NR 1376/6</div> <div>BUDYNEK - C</div> </div> </div>			
<div> <div>RYS. NR EZ</div> <div> <div>ZASILANIE TABLIC</div> <div>ROZDZIELCZYCH</div> </div> <div>SKALA 1:100</div> </div>			
<div>BRANŻA - ELEKTRYCZNA / DATA - PAŹDZIERNIK 2025</div>			
<div>PROJEKTANT</div>			
<div>MGR INŻ. SEBASTIAN MICHTA</div>			
<div>UPR. NR: SWK/0174/PWOE/11</div>			
<div>OPRACOWANIE - WSPÓŁPRACA</div>			
<div>MGR INŻ. EWA PIOTROWICZ</div>			